

ระบบที่จะช่วยให้มองเห็นการผลิตในโรงงานได้ง่ายขึ้น!!



# *Kap@sitas*

**Kyoritsu Engineering (Thailand) Co.,Ltd.  
Kyoritsu Electric Corporation.**

# 1, วัตถุประสงค์

- **ควบคุมดูแลการผลิตตามเป้าหมาย**      แสดงสถานะการทำงานของการผลิตและแสดงผลบนจอภาพ PC
- **ลดการหยุดทำงาน**      แจ้งสถานะของอุปกรณ์ได้อย่างรวดเร็ว
- **สำรวจการสูญเสียจากการผลิต**      การรวบรวมข้อมูลแบบเรียลไทม์ของสิ่งอำนวยความสะดวกการแสดงผลการสูญเสียผ่านการวิเคราะห์
- **ลดเวลาการสำรวจ**      การรวบรวมข้อมูลสิ่งอำนวยความสะดวกโดยอัตโนมัติช่วยลดเวลาในการรวมได้อย่างมาก

# 2, ลักษณะเฉพาะ



知らせる信号灯から、記録する信号灯へ。



**AirGRID<sup>®</sup>**  
**PRO 2.4GHz**  
WIRELESS SYSTEM



信号灯

+



AirGRID

=



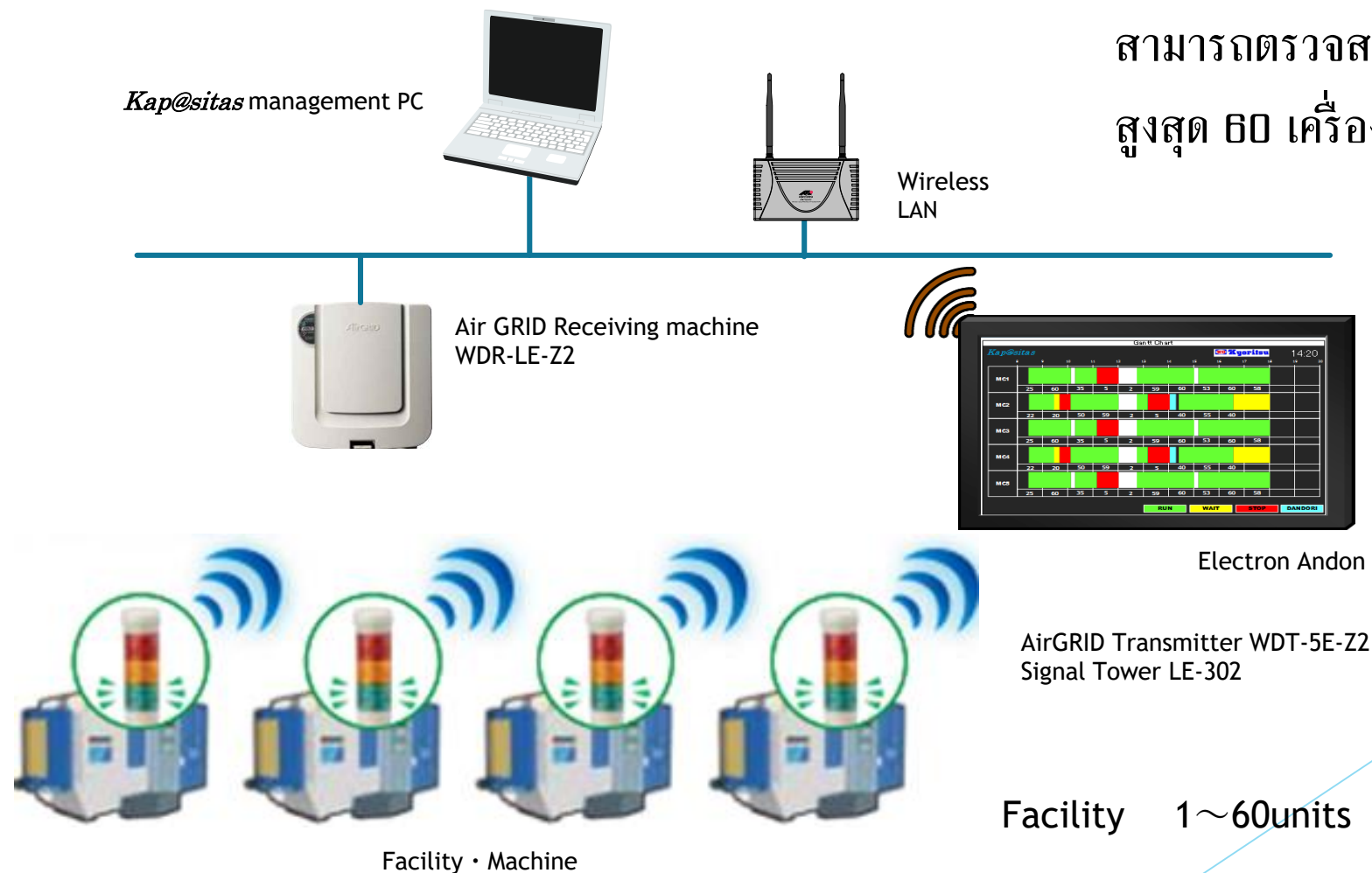
ワイヤレス通信

- ค่าใช้จ่ายในสามารถลดลงได้ด้วยระบบไร้สายและสามารถลดค่าใช้จ่ายได้
- สามารถตั้งสัญญาณได้ง่าย ๆ เพียงเพิ่มไปที่ **PATLITE Signal Tower (LE)** ของสิ่งอำนวยความสะดวก
- ข้อมูลที่รวบรวมและข้อมูลที่รวบรวมจะถูกเก็บไว้ในรูปแบบ **CSV** ดังนั้นคุณสามารถอ้างอิงและรวบรวมด้วย **Excel** เป็นต้น
- สามารถขยายระบบเป็นระยะ (สำหรับระบบขนาดเล็ก ~ รองรับ **IoT smart factory**)

### 3, *Kap@sitas* Facility operation monitoring System configuration

#### 3-1. *Kap@sitas Standard*

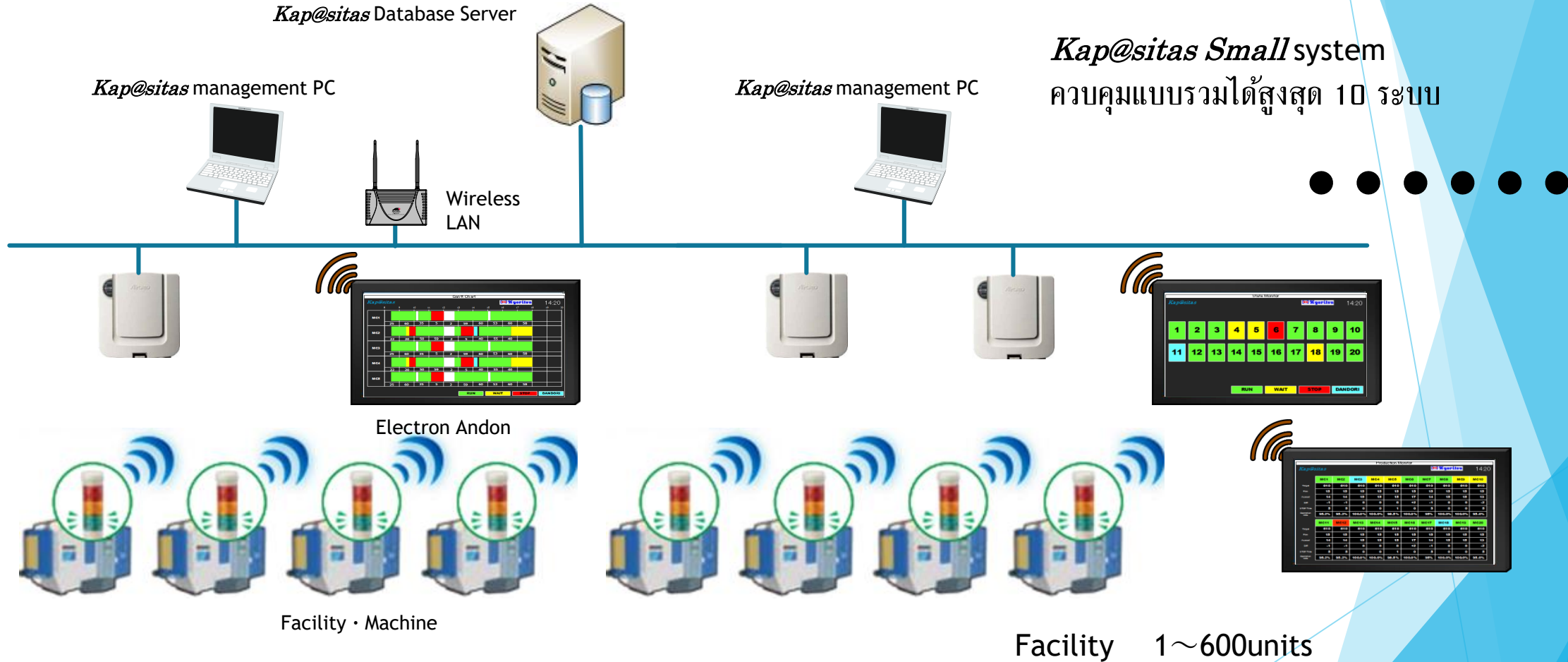
จำนวนอุปกรณ์ที่เชื่อมต่อ ~ 60 หน่วย



สามารถตรวจสอบสิ่งอำนวยความสะดวก  
สูงสุด 60 เครื่องด้วย PC เครื่องเดียว

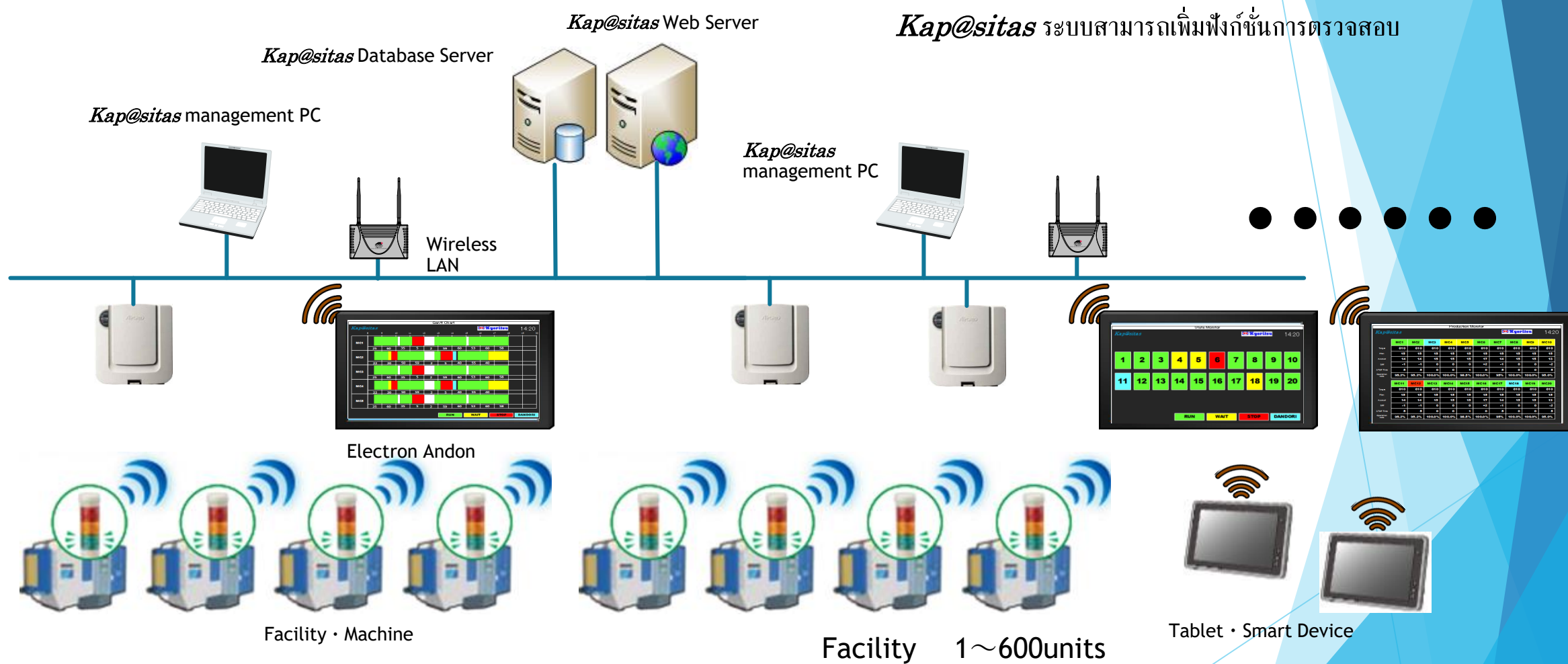
# 3-2. *Kap@sitas Professional*

จำนวนอุปกรณ์ที่เชื่อมต่อ ~ 600 หน่วย



ข้อมูลการดำเนินงานได้รับการจัดการในลักษณะรวมศูนย์ในฐานข้อมูลเซิร์ฟเวอร์ข้อมูลเกี่ยวกับอุปกรณ์ที่เชื่อมต่อทั้งหมดสามารถตรวจสอบได้ด้วยPCการจัดการอิเล็กทรอนิกส์ Andon

# 3-3. Kap@sitas Premium (Web Monitor Version)

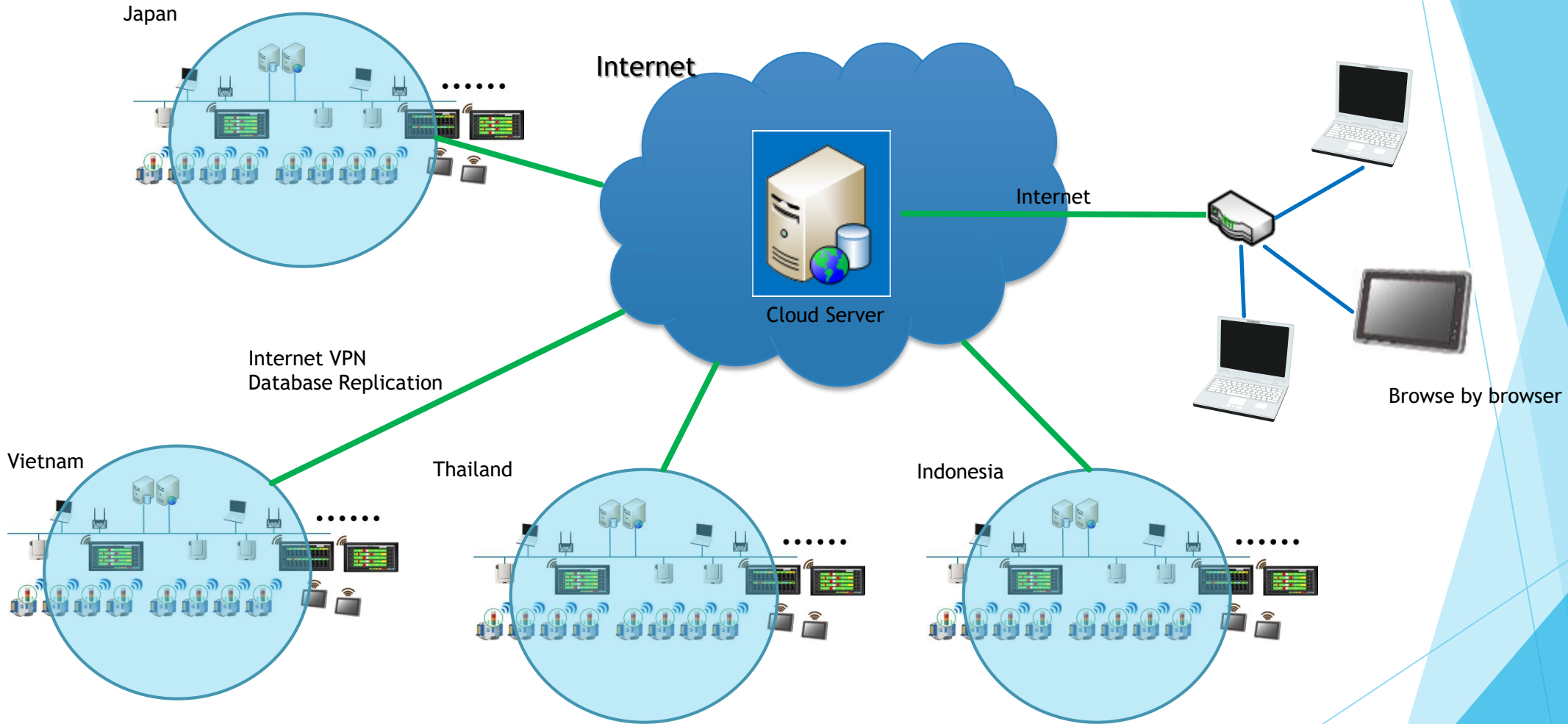


สามารถดูข้อมูลสั่งอำนวยความสะดวกผ่านเว็บเบราว์เซอร์สามารถทำการตรวจสอบจากเทอร์มินัลมือถือเช่น **Windows, Android, iOS** และอื่น ๆ ที่เชื่อมต่อกับเครือข่าย



# 3-4. *Kap@sitas* for IoT

ข้อมูลอุปกรณ์ที่รวบรวมโดยระบบ *Kap@sitas* เรียกดูจากระยะไกลผ่านอินเทอร์เน็ต



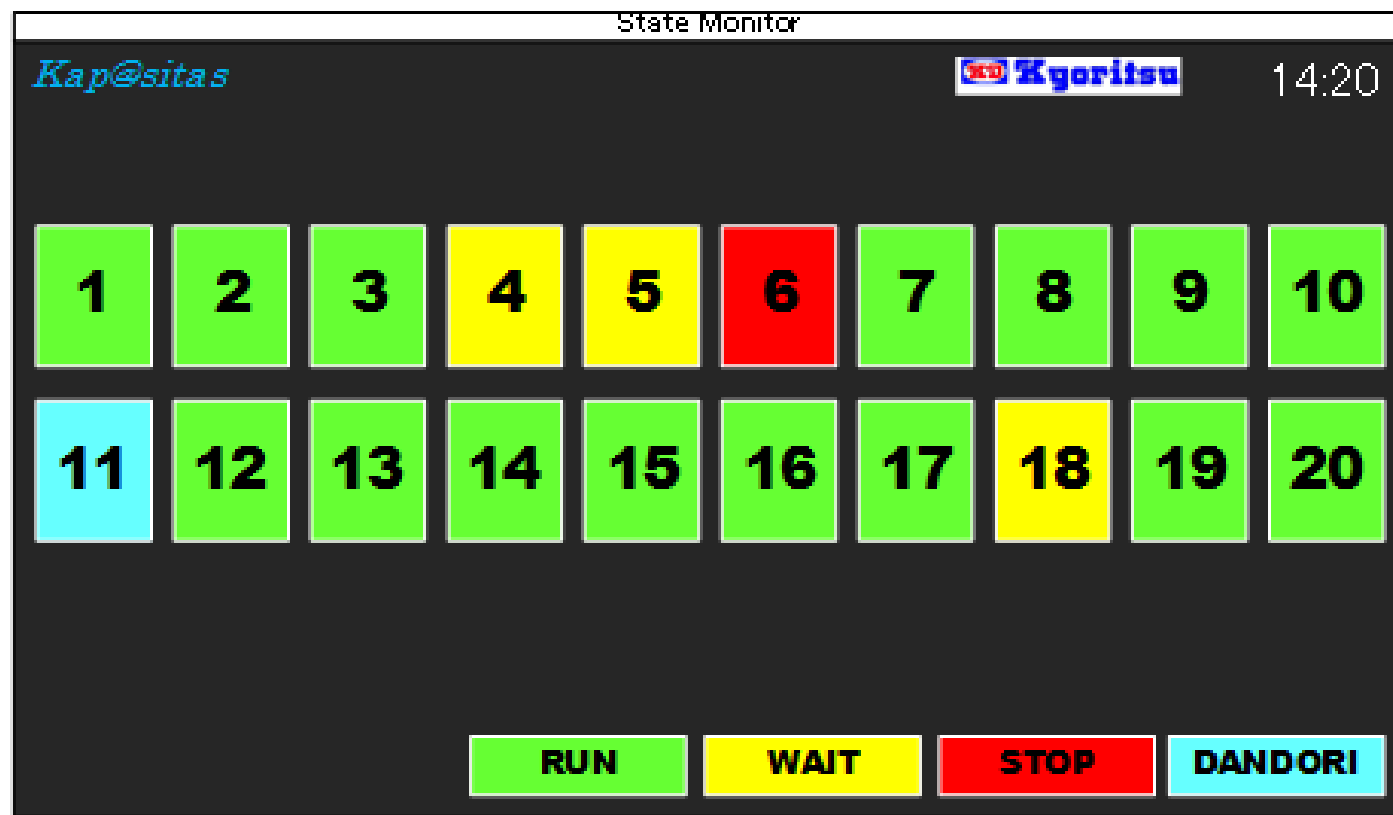
เราประสานข้อมูลสิ่งอำนวยความสะดวกกับเซิร์ฟเวอร์การเผยแพร่เว็บเบราว์เซอร์จัดการข้อมูลอุปกรณ์ขนาดใหญ่ในแต่ละไซต์เปรียบเทียบข้อมูลระหว่างฐานและดูข้อมูลจากสถานที่ห่างไกลผ่านสายอินเทอร์เน็ต

## 4, Function

Monitor function

- การตรวจสอบสถานะ

แสดงสถานะของอุปกรณ์ (สัญญาณไฟที่มีเงื่อนไข) ในเวลาจริงบนหน้าจอ



รับสถานะของอุปกรณ์แบบเรียลไทม์และเปลี่ยนสีของจอแสดงผลเพื่อแสดงผล

เราจะแสดงประเภทของอุปกรณ์ที่จะหยุดอย่างรวดเร็วเพื่อให้เราสามารถตอบสนองต่อการกู้คืนทันที

# 4, Function

- การตรวจสอบการผลิต

แสดงเวลาจริงของสถานะอุปกรณ์ • หมายเลขตามแผน • จำนวนจริง • ความคืบหน้า • อัตราความสำเร็จ • เวลาการทำงาน • อัตราการทำงาน • เวลาผิดปกติ • จำนวนครั้งที่ผิดปกติ • เวลาติดตั้ง • หมายเลขการติดตั้ง ฯลฯ

Production Monitor										
Kyoritsu 14:20										
	MC1	MC2	MC3	MC4	MC5	MC6	MC7	MC8	MC9	MC10
Target	610	610	610	610	610	610	610	610	610	610
Plan	15	15	15	15	15	15	15	15	15	15
Actual	14	14	15	15	15	17	14	15	15	13
Diff	-1	-1	0	0	0	+2	-1	0	0	-2
STOP Time	5	5	0	0	1	0	5	0	0	5
Operation ratio	95.2%	95.2%	100.0%	100.0%	98.5%	100.0%	95%	100.0%	100.0%	95.0%
	MC11	MC12	MC13	MC14	MC15	MC16	MC17	MC18	MC19	MC20
Target	610	610	610	610	610	610	610	610	610	610
Plan	15	15	15	15	15	15	15	15	15	15
Actual	14	14	15	15	15	17	14	15	15	13
Diff	-1	-1	0	0	0	+2	-1	0	0	-2
STOP Time	5	5	0	0	1	0	5	0	0	5
Operation ratio	95.2%	95.2%	100.0%	100.0%	98.5%	100.0%	95%	100.0%	100.0%	95.0%

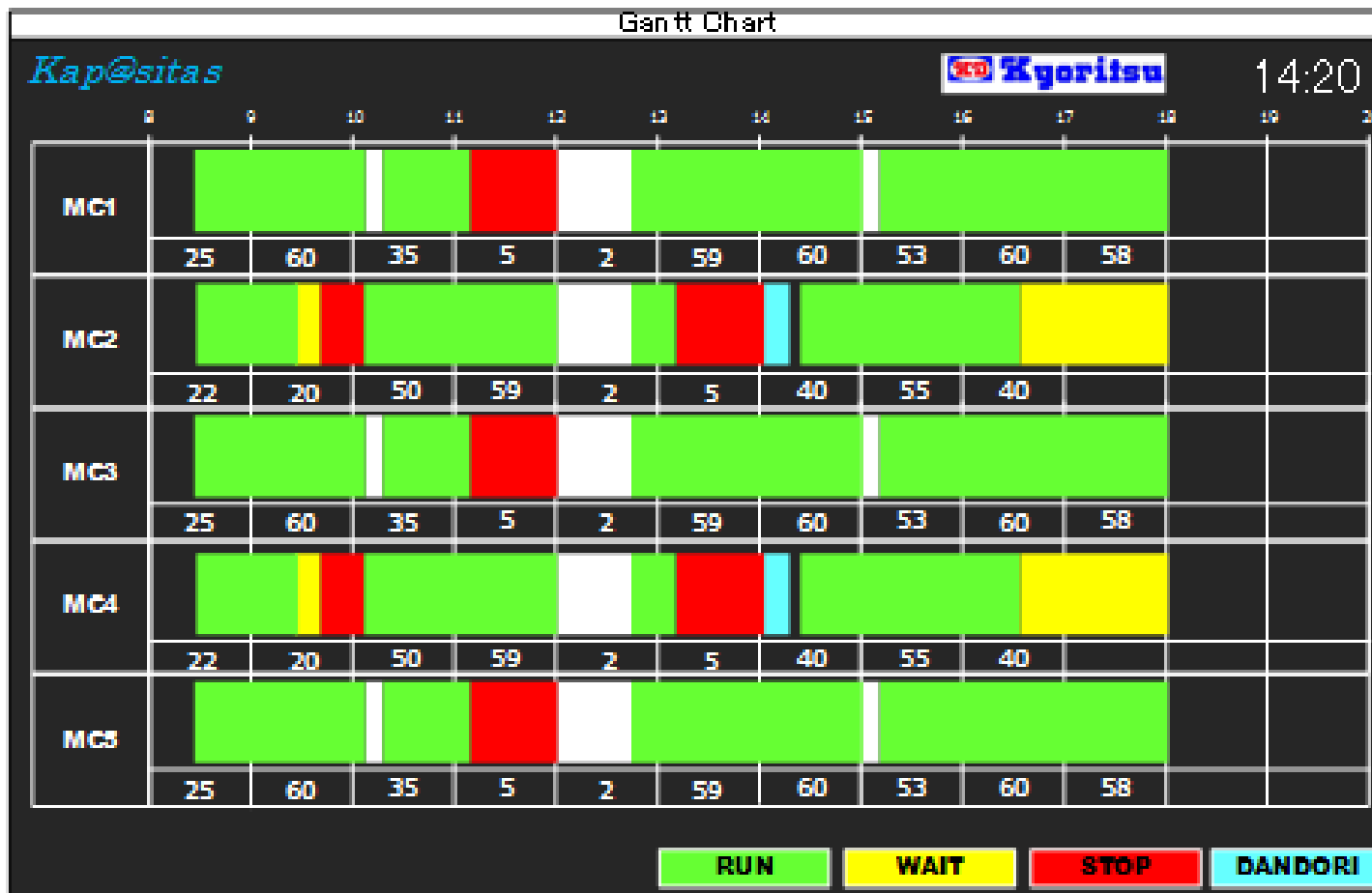
ความคืบหน้าการผลิตสามารถมองเห็นได้!

คุณสามารถยืนยันสถานะของความคืบหน้า (ล่าช้า) ของการผลิตได้อย่างรวดเร็ว



# 4, Function

- แผนภูมิ Gantt ที่ใช้งาน : การเปลี่ยนสถานะแสดงในทวิรย์เวลาของแต่ละเครื่อง (ต่อกะ)



คุณสามารถตรวจสอบอุปกรณ์และโซนเวลาที่เป็นคอบวดได้ทันทีในเวลาสั้น ๆ หยุดหรือรอ  
 คุณสามารถตรวจสอบจำนวนที่แท้จริงของแต่ละชั่วโมง

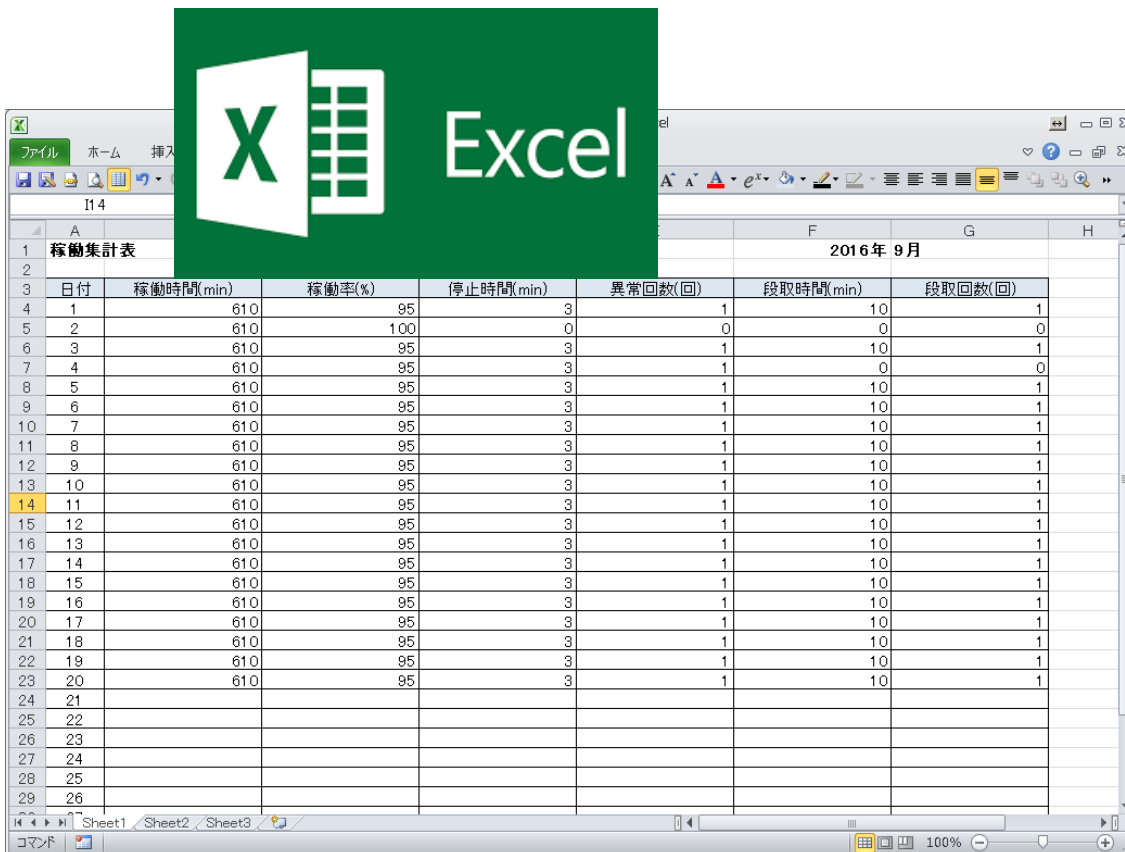
## 4, Function

ฟังก์ชันการจัดการการรวม / การดำเนินการ (รายงานรายวัน / รายงานรายเดือน)

รายงานรายวัน / รายงานรายเดือนส่งรายงานสรุปเป็นไฟล์ CSV

มันสามารถดูได้โดยใช้ Excel

- กำหนดการรายงานประจำวัน : ผลการผลิตเวลาหยุดนับผิดปกติเวลาตั้งค่า หมายเลขการตั้งค่า ฯลฯ จะถูกนับทุกชั่วโมง
- ตารางรายงานรายเดือน : ผลการผลิตเวลาหยุดเวลาจำนวนครั้งที่ผิดปกติ เวลาการตั้งค่าเวลาการตั้งค่า ฯลฯ จะนับเป็นรายวัน



稼働集計表						
2016年 9月						
日付	稼働時間(min)	稼働率(%)	停止時間(min)	異常回数(回)	段取時間(min)	段取回数(回)
1	610	95	3	1	10	1
2	610	100	0	0	0	0
3	610	95	3	1	10	1
4	610	95	3	1	0	0
5	610	95	3	1	10	1
6	610	95	3	1	10	1
7	610	95	3	1	10	1
8	610	95	3	1	10	1
9	610	95	3	1	10	1
10	610	95	3	1	10	1
11	610	95	3	1	10	1
12	610	95	3	1	10	1
13	610	95	3	1	10	1
14	610	95	3	1	10	1
15	610	95	3	1	10	1
16	610	95	3	1	10	1
17	610	95	3	1	10	1
18	610	95	3	1	10	1
19	610	95	3	1	10	1
20	610	95	3	1	10	1
21	610	95	3	1	10	1
22	610	95	3	1	10	1
23	610	95	3	1	10	1
24						
25						
26						
27						
28						
29						